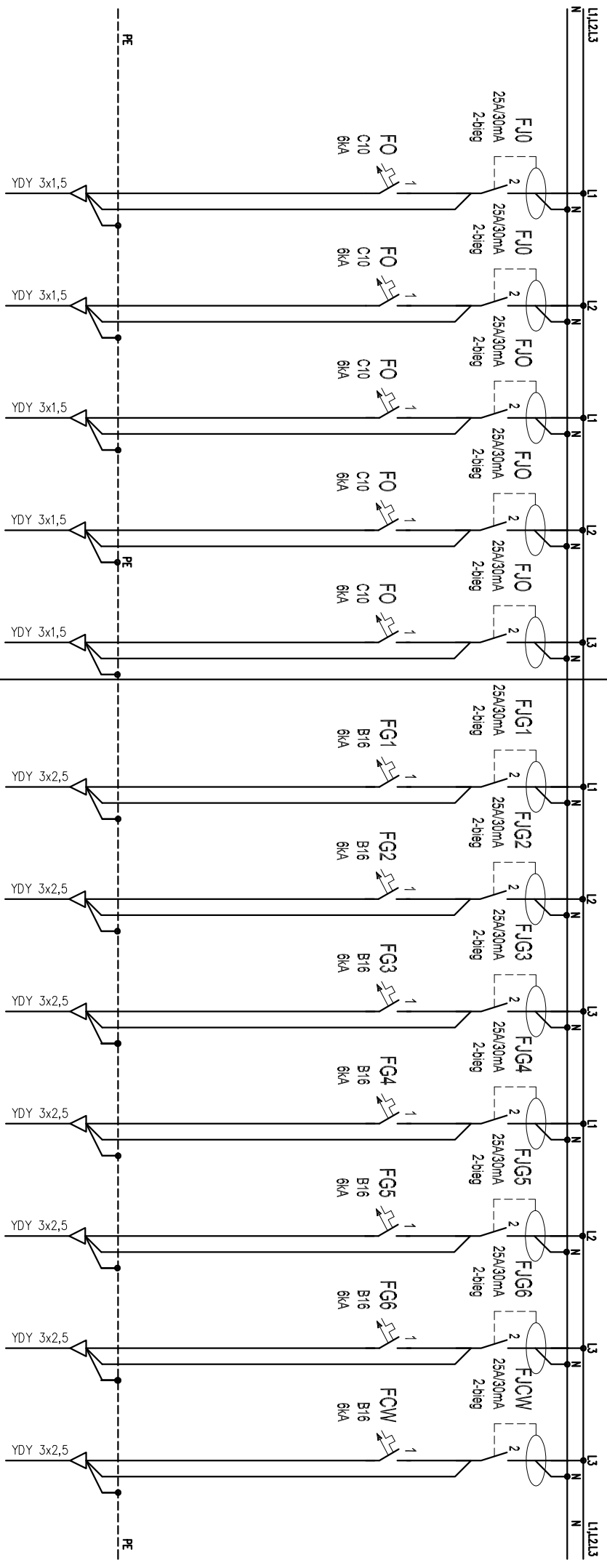


Obwody nierzewrowane parter tablica "0T2N" istniejca
Zabezpieczenia oświetleniowe istniejce

Zabezpieczenia dobudowane
obudowa dobudowana min. 2x12mod



PI = 10,0kW

Nr obwodu	20	20	20	20	20	20g1	20g2	20g3	20g4	20g5	20g6	20W
Przeznaczenie	Oswietlenie pom. II-	Oswietlenie pom. II-	Oswietlenie pom. II-	Oswietlenie pom. II-	Oswietlenie pom. II-	Gniazda wykłowe	Gniazda wykłowe	Gniazda wykłowe	Gniazda wykłowe	Gniazda wykłowe	Gniazda wykłowe	Zasilanie centrall
Pomieszczenie	-12	-5, -6	-8, -9	-10, -11	-7	p. II-11, -12	p. II-10	p. II-8, -9	p. II-6	p. II-7	p. II-5, -7	wentylacyjnej
Moc zainst.	max. 0,6 kW	max. 0,6 kW	max. 0,6 kW	max. 0,6 kW	max. 0,6 kW	max. 1,0 kW	max. 1,0 kW	max. 1,0 kW	max. 1,0 kW	max. 1,0 kW	max. 1,0 kW	max. 1,0 kW

modernEko

Wojciech Świerczyński
ul. Piastuskiego 12 lok.9
42-207 Częstochowa

tel. 882 - 147 - 538

PROJEKT WYKONAWCZY

Faza: Elektryczna

Branża: Elektryczna

Temat: Przebudowa i remont pomieszczeń w celu utworzenia pracowni cyfostatków oraz przeniesienie zlikwidowanych pomieszczeń w inne miejsce wraz z przebudowa instancji wewnętrznych

Instytut Hematologii i Transfuzjologii
ul. Indrji Gandhi 14, 02-776 Warszawa
dz. nr ewid. 2/39, 2/71, 2/76, 2/81, obręb 1-10-75, jedn. ewid. 146513_8

mgr inż. Jan Kozłanowski

mgr inż. Grzegorz Drelich

SIK/0605 /POE/02

specjalność elektryczna

02.2019

specjalność elektryczna

02.2019

Skala %

Nr rysunku E-9.1