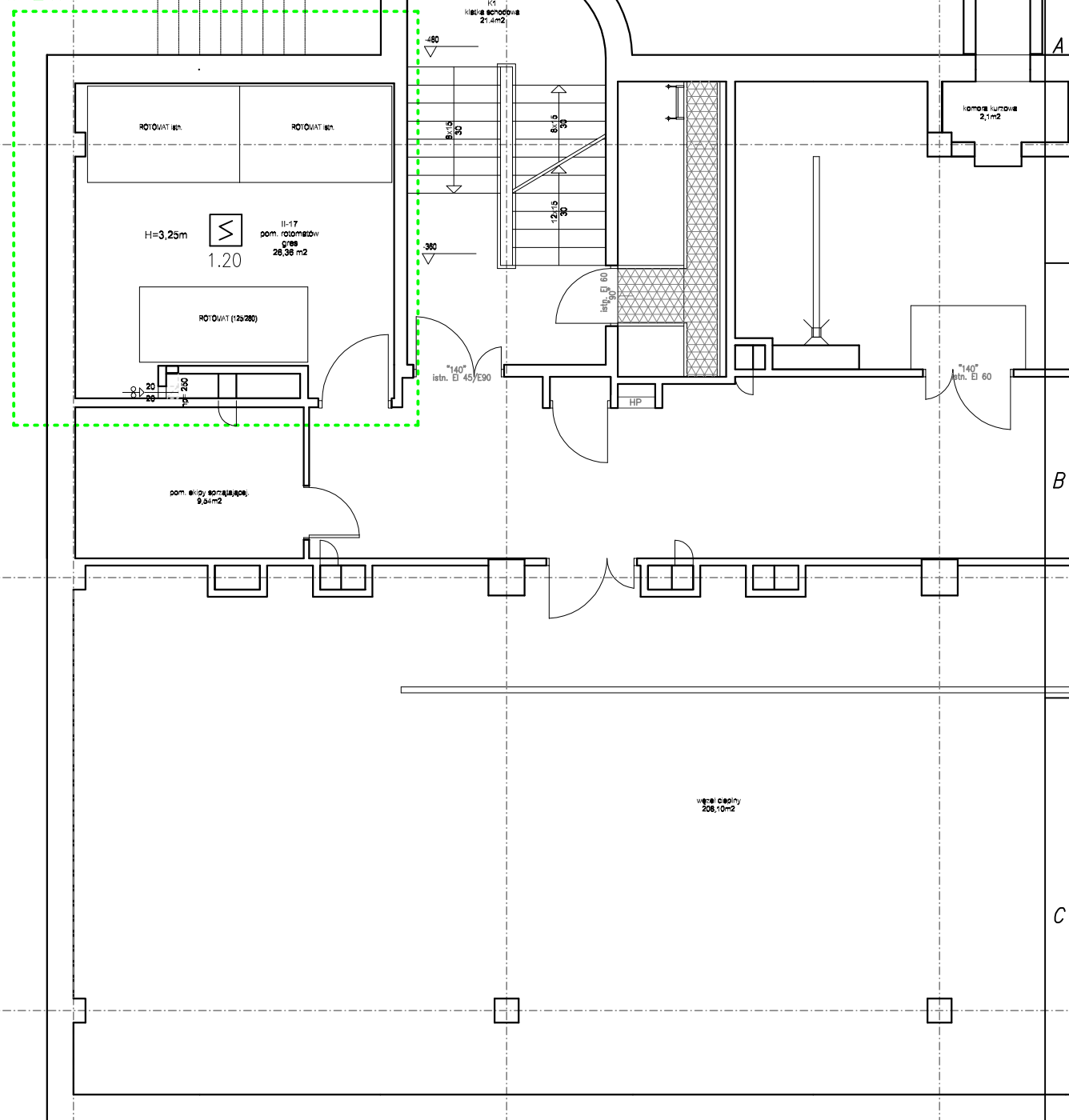


II ETAP



ELEMENTY ISTNIEJĄCE



Czujka optyczna adresowalna



Ręczny Ostrzegacz Pożarowy adresowalny



Wskaźnik zadziałania

Wskaźnik optyczny w gnieździe czujki

ModernEko

tel. 882 - 147 - 538

Wojciech Świerczyński
ul. Pietrusińskiego 12 lok.9
42-207 Częstochowa

Inwestor:	Instytut Hematologii i Transfuzjologii ul. Indiry Gandhi 14, 02-776 Warszawa		
Faza:	PROJEKT WYKONAWCZY		
Branża:	Elektryczna		
Temat:	Przebudowa i remont pomieszczeń w celu utworzenia pracowni cytostatyków oraz przeniesienie zlikwidowanych pomieszczeń w inne miejsca wraz z przebudową instalacji wewnętrznych Instytut Hematologii i Transfuzjologii, ul. Indiry Gandhi 14, 02-776 Warszawa dz. nr ewid. 2/39, 2/71, 2/76, 2/81, obręb 1-10-75, jedn. ewid. 146513_B		
Projektował:	mgr inż. Jan Kostrzanowski	UAN-VIII-7342/158/94	specjalność elektryczna
Sprawdził:	mgr inż. Grzegorz Drelich	SLK/0805/POOE/04	specjalność elektryczna
Rzut piwnic - instalacja wykrywania i sygnalizacji pożaru SAP uzupełnienie			Skala 1:100
			Nr rysunku E-6.2