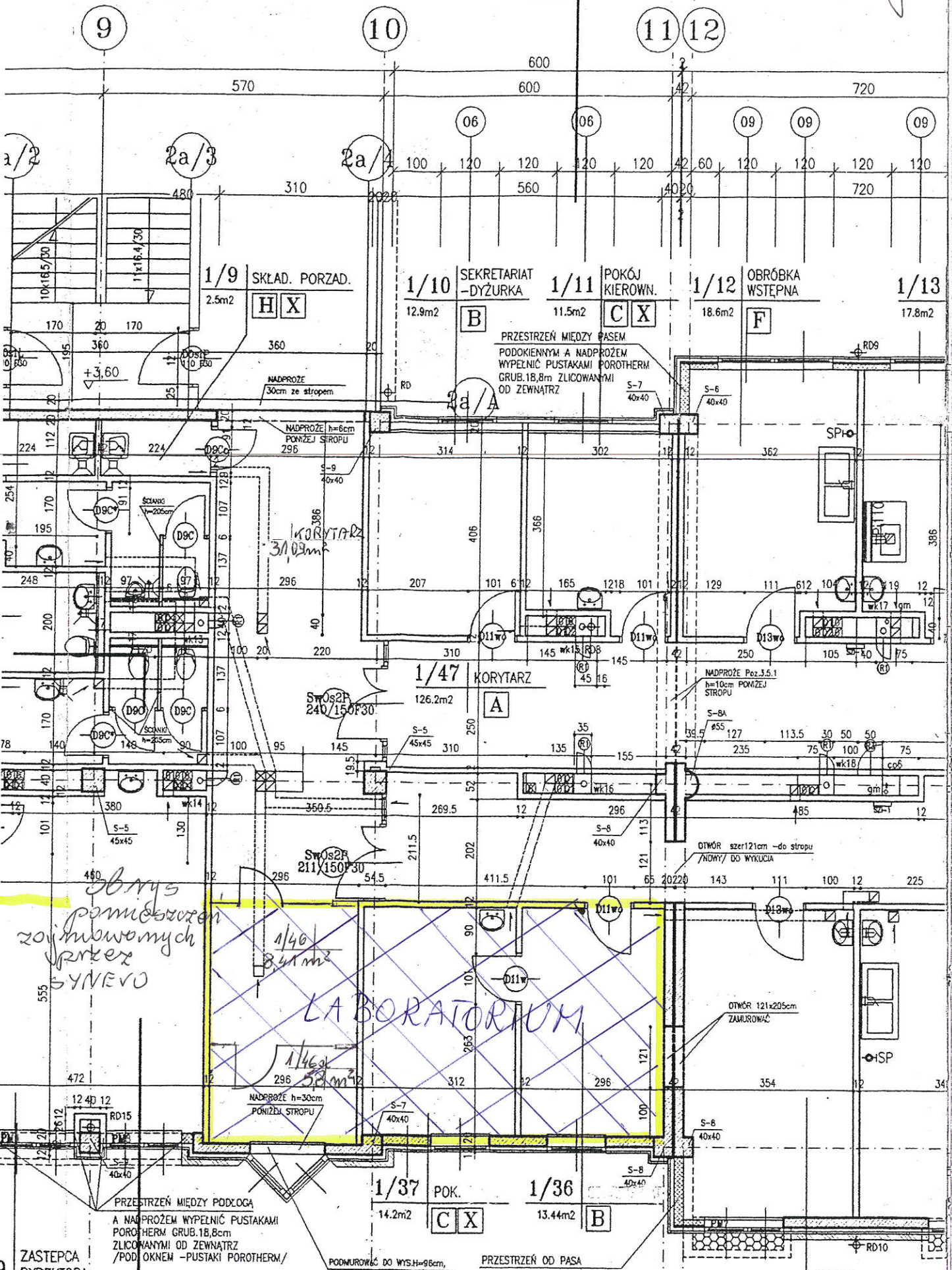
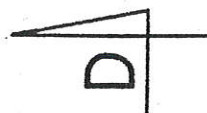


osmol. nr 1 ("A")
I piętro
siebniba
w-wa ul. Gandzki 14



*obrys pomieszczeń
zajmowanych
przez
SYNEVO*

LABORATORIUM

PRZESTRZEŃ MIĘDZY PODŁOGĄ
A NADPROŻEM WYPEŁNIĆ PUSTAKAMI
POROTHERM GRUB. 18,8cm
ZLICOWANYMI OD ZEWNĄTRZ
/POD OKNEM - PUSTAKI POROTHERM/

PODMUROWIEC DO WYS. H=98cm, PRZESTRZEŃ OD PASA