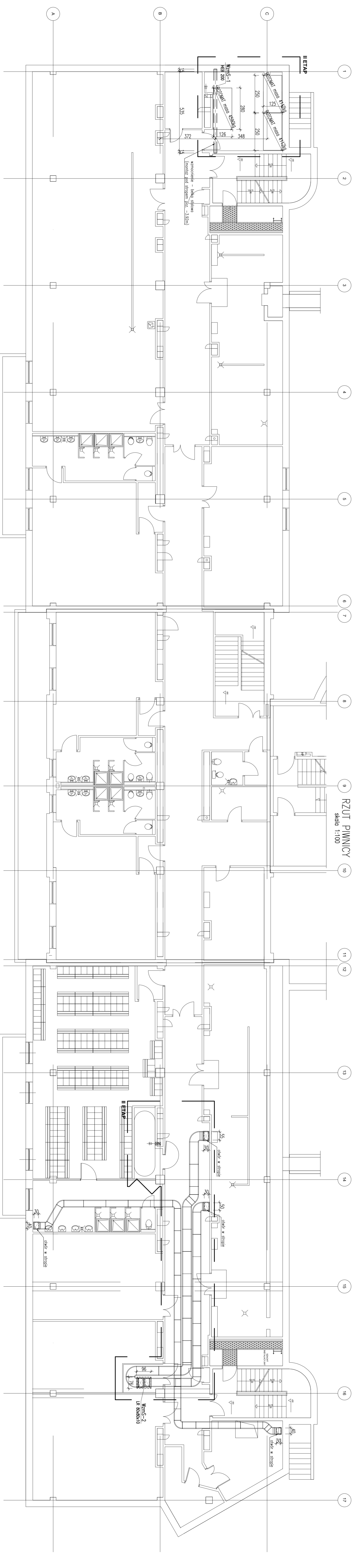


9 RZUT PARTERU
skala 1:100



9 RZUT PIWNICY
skala 1:100

UMIĘCIE

1. Rynek rozdzielać bieżenie z gładziami pozostałych tynk.
 2. Płyty posadzkowe pod rzeźbionymi wykonac o gr. 70cm jako monolityczne, wykonane z betonu B30 (C25/30), zbrojone siatkami Q63 (średn. co 10cm) ze stali A-III.
 3. Ogrzeanie podłogowe wykonac z płyt 2,5cm.
 4. Zabezpieczenie antykorozyjne konstrukcji stalowych wykonac dworkim zestawem miodernym PN-EN ISO 12944.
 5. Adhezyjną powłokę ochronną nałożyc na:
 - a) beton
 - b) tynk
 - c) metal
 6. Zabezpieczenie p. pod rzeźbionymi wykonac z tynku B30 (C25/30), zbrojone siatkami Q63 (średn. co 10cm) ze stali A-III.
 7. Kształki spory celowe wykonac z tynku B30 (C25/30), zbrojone siatkami Q63 (średn. co 10cm) ze stali A-III.
 8. Kształki spory celowe wykonac z tynku B30 (C25/30), zbrojone siatkami Q63 (średn. co 10cm) ze stali A-III.
 9. Wymagania techniczne wykonac z tynku B30 (C25/30), zbrojone siatkami Q63 (średn. co 10cm) ze stali A-III.
 10. W projekcie warstwowym naley dokladnie podzyc konstrukcje na elementach wystakach w taki sposob, aby ograniczyc do minimum spawanie na budowa.
11. Powierzchnie scian i stropow na slyku z konstrukcji stalowej wyfynac zgrzebna bezszlaczna woskila wyfynalnoscia zgrzebna z SI.
 12. Po osiadczeniu zamontowanu konstrukcji stalowych naley zastapic wszystkie ubytki powlok ochronnych powstalych w trakcie transportu, skadowania i montazu.
 13. Okazy pod konci wyfynac w stropach zebelowych naley wyfynac wszystkie ubytki powlok ochronnych powstalych w trakcie transportu, skadowania i montazu.
 14. Proce przygotowania oraz naley podzielic na etapy: czyszczenie, zgrubienie i wyfynac zgodnie z wymaganiami technicznymi.
 15. Urzadzic przy pomocy projektanta geometrie konstrukcji przed wykonaniem, aby uniknac koniecznosci zmiany konstrukcji.
 16. Podczas prowadzenia prac naley robocznikowi powazy posiadac certyfikat kwalifikacyjny w zakresie wyfynalnoscia zgrzebna z SI.
 17. Rynek rozdzielać bieżenie z pozostałymi gładziami, opisanymi technicznymi.
 18. Podczas prowadzenia prac budowlanych naley bezwzględnie chronic elementy budynku przeznaczzone do zdelowienia, o wszystkie uszkodzenia elementow powiny byc naprawiane na biezaco.
 19. Przed wykonaniem konstrukcji zebra sie zrealizowac budzet w celu sprawdzenia przyzwoitych wydatkow.
 20. Wymiar podano w [cm], rzadnie w [m].

Modern EKO

Wojciech Szwarczyński
ul. Piłsudskiego 120A.9
42-207 Częstochowa

PROJEKT WYKONAWCZY

Instytut Technologiczny i Transporowy
ul. Henryk Sienki 14, 02-776 Warszawa
tel. 882 7 147 538

SKANOWANIE

Wzrost: 170 cm
Ciężar ciała: 70 kg
Ciężar ciała: 70 kg
Ciężar ciała: 70 kg

WYMAGANIA

Wymagania techniczne wykonac z tynku B30 (C25/30), zbrojone siatkami Q63 (średn. co 10cm) ze stali A-III.

WYMAGANIA

Wymagania techniczne wykonac z tynku B30 (C25/30), zbrojone siatkami Q63 (średn. co 10cm) ze stali A-III.

WYMAGANIA

Wymagania techniczne wykonac z tynku B30 (C25/30), zbrojone siatkami Q63 (średn. co 10cm) ze stali A-III.