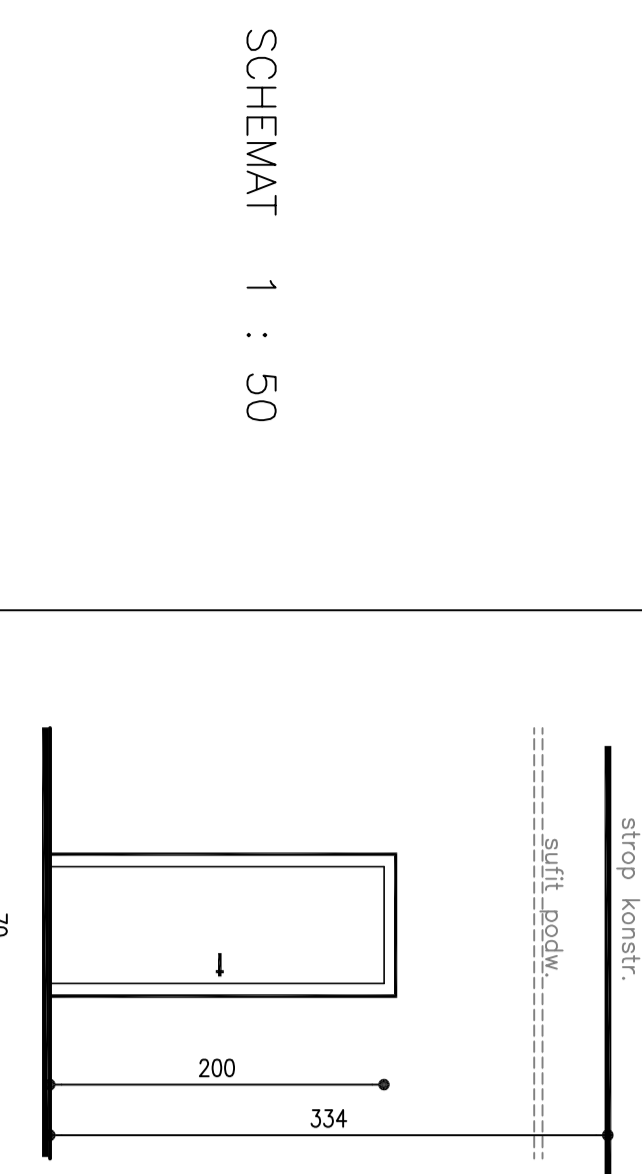
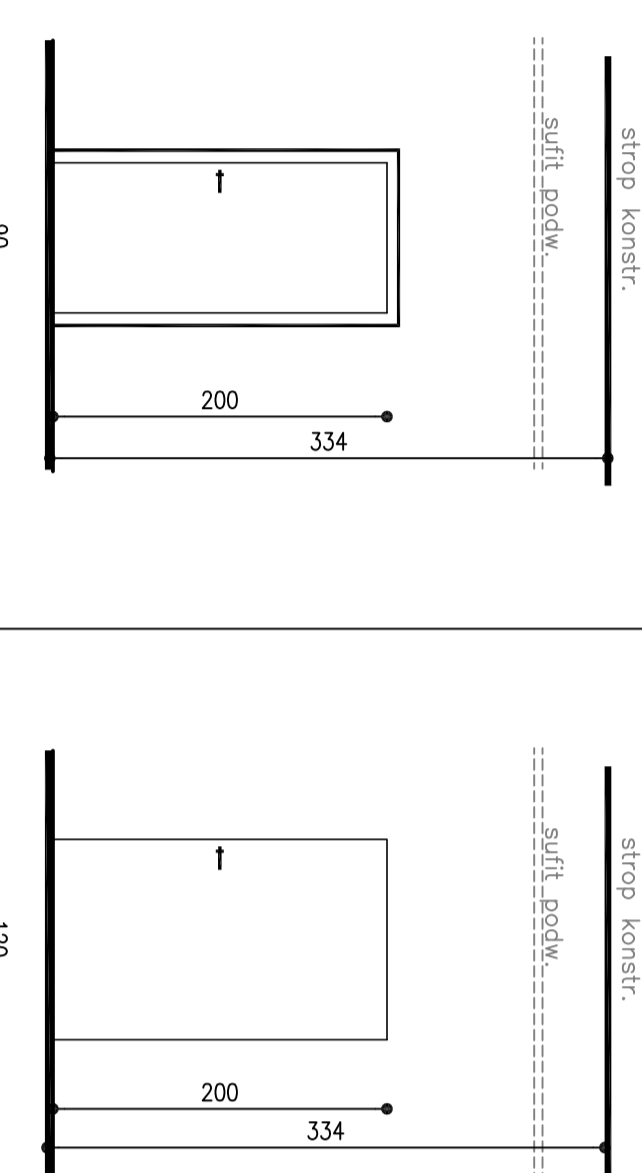
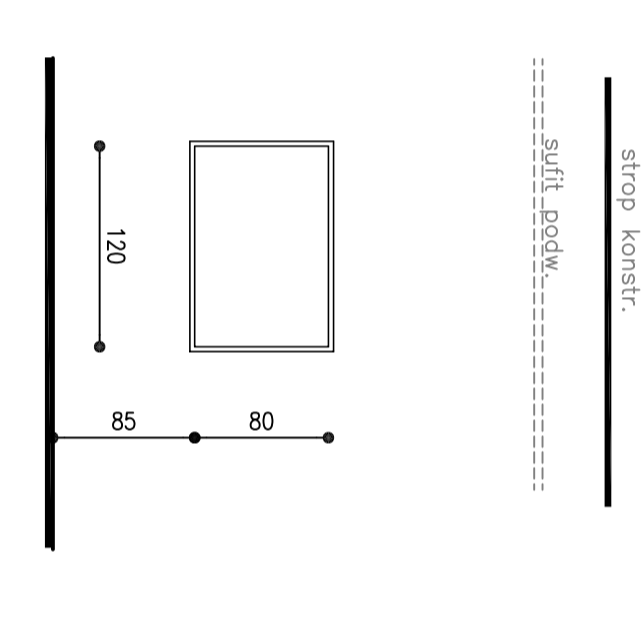
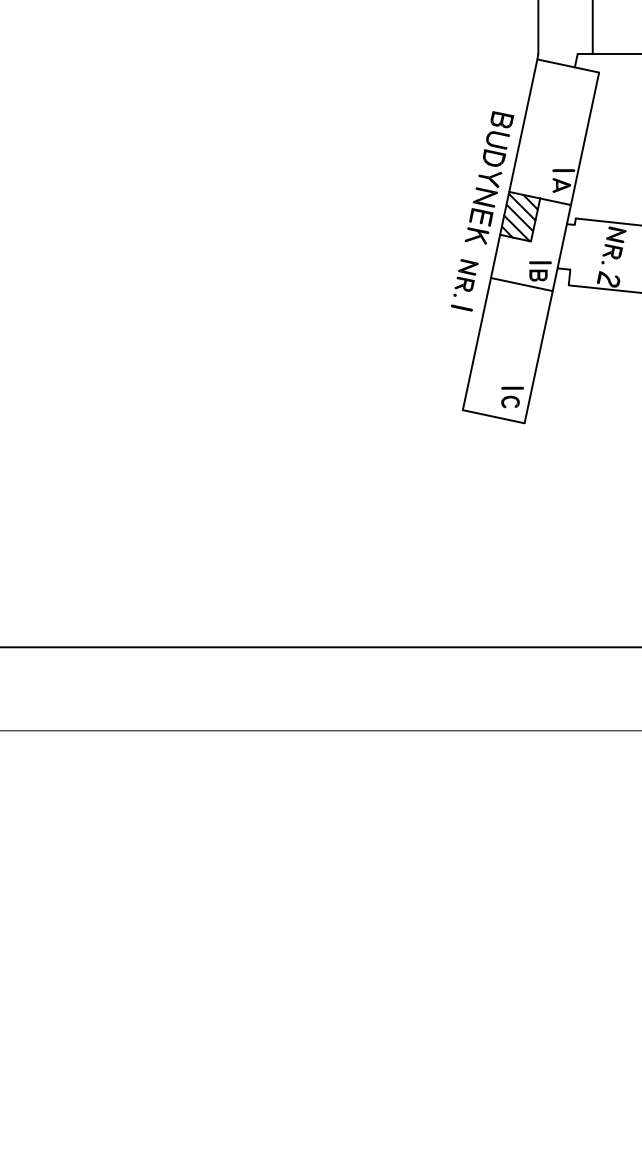
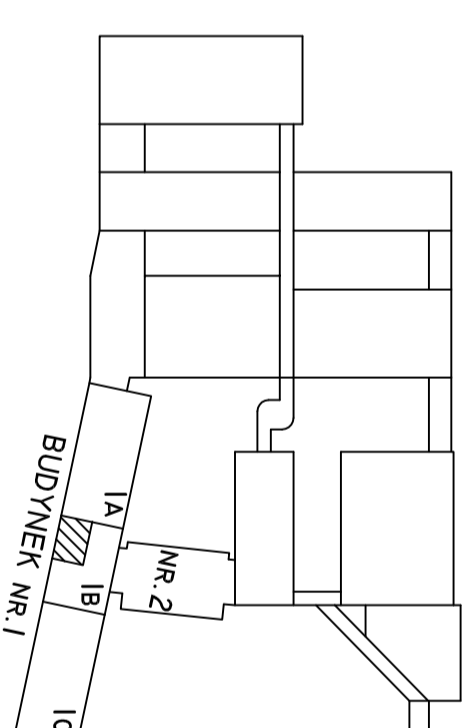


WYKAZ DRZWI I OKIEN DO PRACOWNI CT

L.P.	1	2	3	4
OZNACZENIE NA RYS.	DRT1	DRT2	DRT3	ORT1
RODZAJ DRZWI	DRZWI PEŁNE ROZWIERANE	DRZWI PEŁNE ROZWIERANE	DRZWI PRZESUWANE	OKNO DO STEROWANI
SCHEMAT 1 : 50				
WYMIARY W ŚWIETLE OŚCIEŻNICY	700x2000mm	900x2000mm	1200	120x80cm
TPF FUTRYNY	ATX	ATX	ANTIX	ANTIX
WYMIAR OTWORU MONTAŻOWEGO	84,5x207cm	104,5x207cm	135cm	126x86cm
KIERUNEK OTWIERANIA	LEWE PRAWE	LEWE PRAWE	LEWE PRAWE	LEWE PRAWE
PIWNICIE	1	-	1	1
RAZEM sztuk	1	1	1	1

UWAGI

- 1 - PRZĘDIO DRZWI I OKNA SYSTEMOWE NP. F-MR "ZJM" WARSZAWA ul.komorowska 44a /biuro handlowe/ TEL.(22)610-63-82
- 2 - WYMIAR PODANO W ŚWIETLE OŚCIEŻNICY. TO OZNACZA ŚWIATŁO PRZEJŚCIA
- 3 - DRZWI - OKLEINA LAMINAT BIAŁY MATOWY/DWUSTRONNIE/ ODPORNY NA ŚRODKI DEZYNFEKCYJNE OŚCIEŻNICE DREWNIANE W KOLORZE BIAŁYM



WYMIARY SPRAWDZIC W NATURZE

NR SZERZKI	TYTUŁ	WYKONAWCA	DATA

DRZWI I OKNO DO RTG.

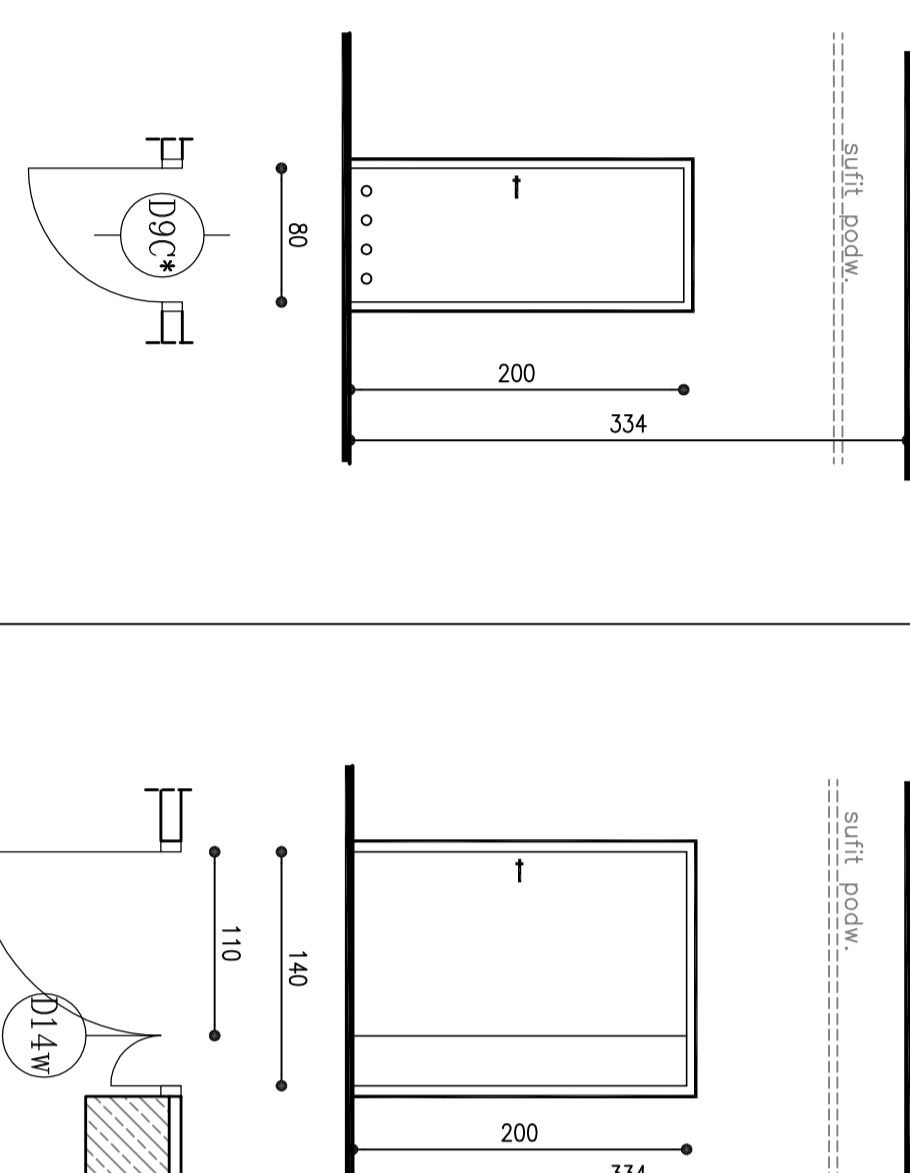
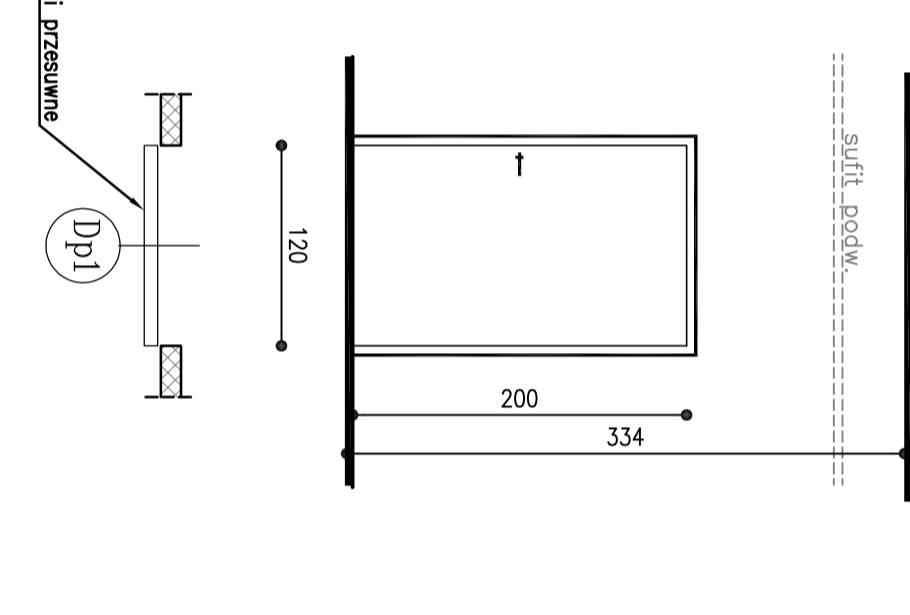
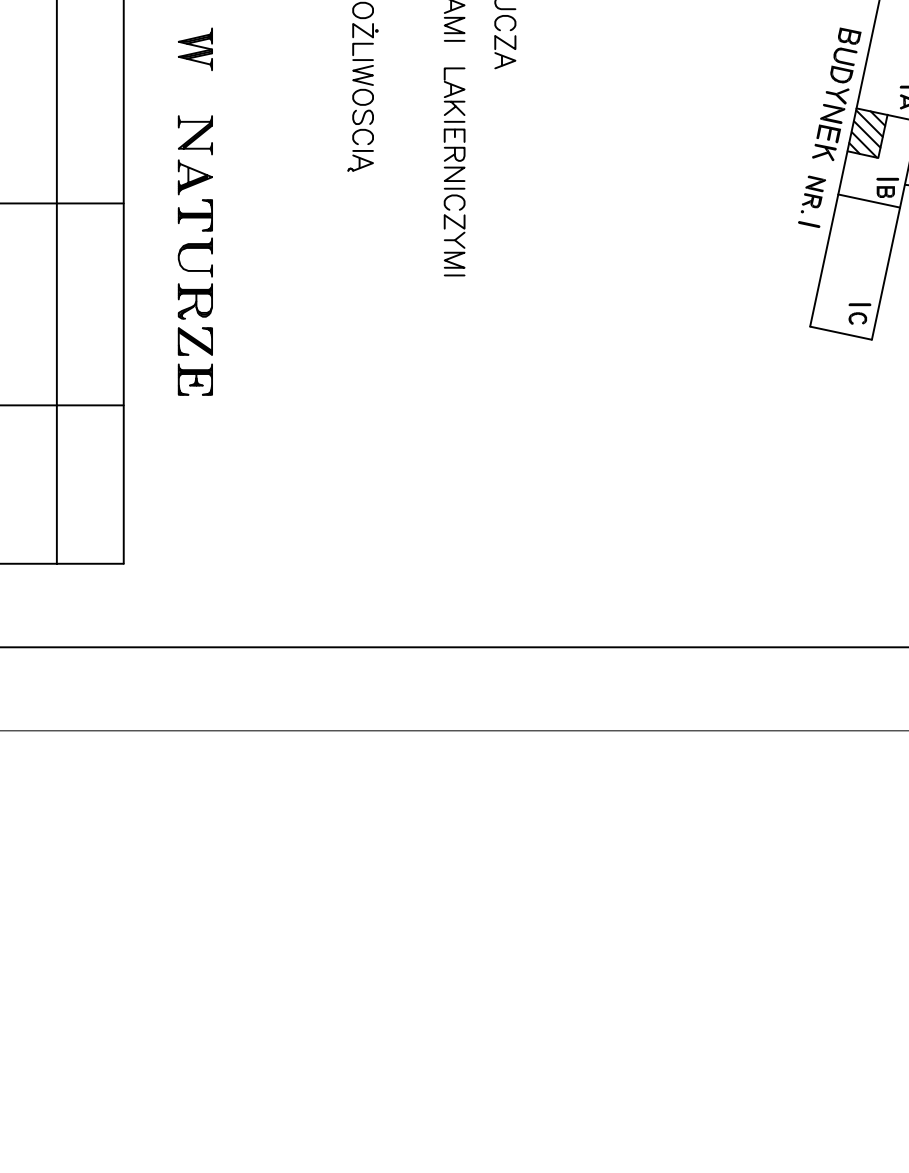
BIURO STUDIÓW I PROJEKTÓW SZUZYBY ZDROWIA

ul. - 416 WARSZAWA UL. WILSKA 6A, TEL. 022 618 42 82, FAX 022 618 54 43

PROJEKT WYKONAWCZY

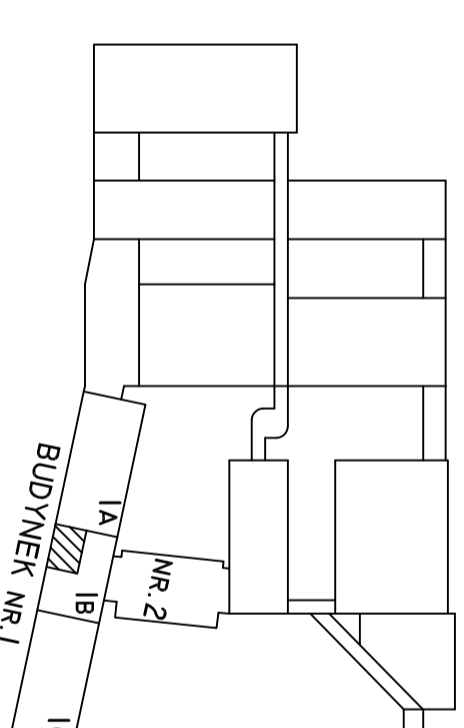
OBJĘT	PROJEKTOWAŁ	OPRACOWAŁ	DATA
INSTYTUT HERMATOLOGII I TRANSPORTOLOGII	mgr inż. J. ZIOŁEK	S-431/76	
BIURO WARSZAWA ul. Wilńska 6A			
Adaptacja pomieszczeń gospodarczych dla potrzeb			
Pracowni Fotografii Komputerowej			
Projekt architektoniczny			
TYTUŁ PRACOWNI	SKALA	DATA	
WYKAZ DRZWI I OKNA DO RTG	1:50	02.2010	
opracowanie	ARCHITEKTURA	NR ARK.	967/69
opracowanie	NR ARK.	NR ARK.	725/1b/3/A/PA/5
opracowanie			

WYKAZ DRZWI PĘTYLOWYCH

L.P.	1	2	3
OZNACZENIE NA RYS.	D9C*	D14W	DP1
RODZAJ DRZWI	DRZWI PEŁNE ROZWIERANE	DRZWI PRZESUWANE	DRZWI PRZESUWANE
SCHEMAT 1 : 50			
WYMIARY W ŚWIETLE OŚCIEŻNICY	800x2000mm	1400x2000mm	1200x2000mm
TPF FUTRYNY		DREWNIANE	
WYMIAR OTWORU MONTAŻOWEGO	910x2050mm	1510x2050cm	1310x2050cm
KIERUNEK OTWIERANIA	LEWE PRAWE	LEWE PRAWE	LEWE PRAWE
PIWNICIE	1a	1a	1a
RAZEM sztuk	1a	1a	1b

UWAGI

- 1* - DRZWI WYPOSAŻONE W KRATKĘ WENTYLACYJNĄ
- 2 - WYMIAR PODANO W ŚWIETLE OŚCIEŻNICY. TO OZNACZA ŚWIATŁO PRZEJŚCIA
- 3 - DRZWI - OKLEINA LAMINAT DREWNOPODOBNY /DWUSTRONNIE/ - KOLOR I FAKTURA JAK DRZWI ISTNIĄCE W KORYTARZU. ODPORNY NA ŚRODKI DEZYNFEKCYJNE OŚCIEŻNICE DREWNIANE W KOLORZE NATURALNYM
- 4 - DRZWI - OKLEINA LAMINAT BIAŁY MATOWY/DWUSTRONNIE/ ODPORNY NA ŚRODKI DEZYNFEKCYJNE OŚCIEŻNICE DREWNIANE W KOLORZE BIAŁYM



UWAGI:

- ZAMKI Z WKKADKAMI PATEWONKAMI DO KLUCZA
- SZYBY : ZAMKI - ALUMINIOWE Z POWŁOKAMI LAKIEROWANYMI
- ODRYWKI NA ŚRODKU DEZYNFEKCYJNE
- KABINY WC ZAMYKANE OD WENIATRZ Z MOŻLIWOŚCIĄ OTWIERANIA OD ZEWNĄTRZ

WYMIARY SPRAWDZIC W NATURZE

NR SZERZKI	TYTUŁ	WYKONAWCA	DATA

DRZWI DREWNIANE PĘTYLOWE

BIURO STUDIÓW I PROJEKTÓW SZUZYBY ZDROWIA

ul. - 416 WARSZAWA UL. WILSKA 6A, TEL. 022 618 42 82, FAX 022 618 54 43

PROJEKT WYKONAWCZY

OBJĘT	PROJEKTOWAŁ	OPRACOWAŁ	DATA
INSTYTUT HERMATOLOGII I TRANSPORTOLOGII	mgr inż. J. ZIOŁEK	S-431/76	
BIURO WARSZAWA ul. Wilńska 6A			
Adaptacja pomieszczeń gospodarczych dla potrzeb			
Pracowni Fotografii Komputerowej			
Projekt architektoniczny			
TYTUŁ PRACOWNI	SKALA	DATA	
WYKAZ DRZWI DREWNIANYCH PĘTYLOWYCH	1:50	02.2010	
opracowanie	ARCHITEKTURA	NR ARK.	967/69
opracowanie	NR ARK.	NR ARK.	725/1b/3/A/PA/6
opracowanie			